

# Το μόνιμα παγωμένο έδαφος λιώνει

Στα παγωμένα εδάφη γύρω από τον Αρκτικό Κύκλο βρίσκεται αποθηκευμένη διπλάσια ποσότητα διοξειδίου του άνθρακα απ' ό,τι εθεωρείτο νωρίτερα. Αν τα εδάφη αυτά ξεπαγώσουν, η υπερθέρμανση του πλανήτη θα επιταχυνθεί.

## ΜΟΝΙΜΑ ΠΑΓΩΜΕΝΟ ΕΔΑΦΟΣ ΣΤΗΝ ΑΡΚΤΙΚΗ

- Θα έχει ξεπαγώσει το 2050
- Θα έχει ξεπαγώσει το 2100
- Ακόμη παγωμένο το 2100



► Ως μόνιμα παγωμένο έδαφος (permafrost) ορίζεται το έδαφος που διατηρείται σε θερμοκρασία υπό το μηδέν για τουλάχιστον δύο συνεχή χρόνια.

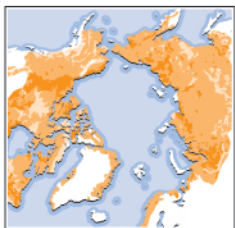
► Οι επιστήμονες εκτιμούν ότι στα εδάφη αυτά βρίσκονται αποθηκευμένοι 1,5 τρις. τόνοι διοξειδίου του άνθρακα, ποσότητα δύο φορές μεγαλύτερη απ' όση βρίσκεται στην ατμόσφαιρα.

► Αν τα εδάφη ξεπαγώσουν, θα απελευθερωθεί στην ατμόσφαιρα διοξείδιο του άνθρακα και μεθάνιο.

## ΑΝΘΡΑΚΑΣ ΣΤΟ ΕΔΑΦΟΣ

Κιλά ανά τετρ. μέτρο

- 0.01-10
- 10.01- 50
- >50



## ΜΕΘΑΝΙΟ ΣΤΗΝ ΑΡΚΤΙΚΗ

